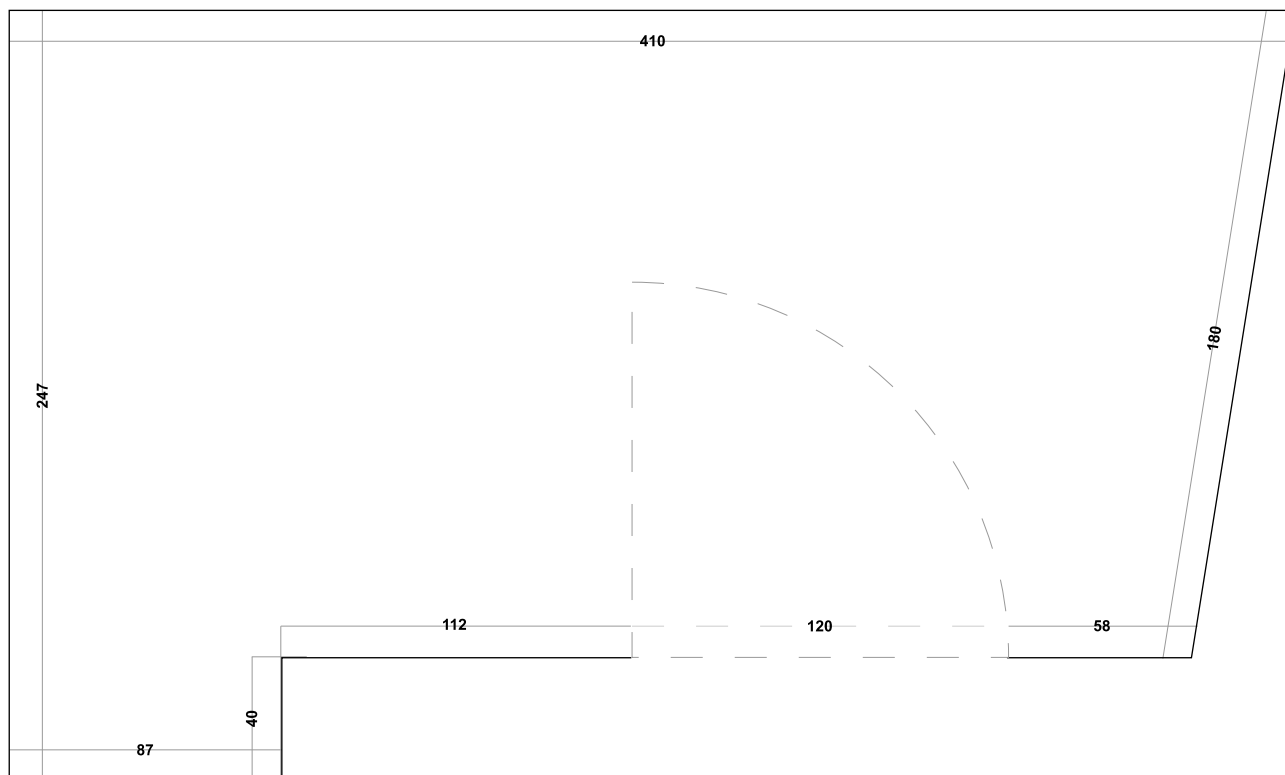


PLANIMETRIA

Spazio inangolo è situato nella splendida cornice del centro storico Vestino, angolo Strada Pultone, lungo Corso Alessandrini che collega la piazza principale del paese con Porta San Francesco. Uno spazio piccolo ma singolare ed accogliente, un punto di incontro per gli artisti che vorranno presentare progetti monotematici attinenti alla loro ricerca creativa e che saranno esaminati e valutati da una commissione tecnica. L'aggregazione culturale legata all'evento ospitato da spazio inangolo, in maniera del tutto unica ed originale, si svolgerà en plein air lungo i vicoli storici della città di Penne.



INFORMATIVA SPAZIO INANGOLO

Lo spazio inangolo non è una galleria né un'associazione né uno spazio pubblico né una fondazione ma è uno spazio privato che funge da vetrina espositiva. Lo staff inangolo non è mediatore di trattative compravendita, ogni eventuale contrattazione di vendita è a discrezione dell'artista con l'acquirente.

SERVIZI OFFERTI DALLO SPAZIO INANGOLO

- . location espositiva
- . allestimento e disallestimento della mostra
- . opening espositivo all'inaugurazione dell'evento e per due pomeriggi alla settimana (venerdì e sabato)
- . locandine 32x46 divulgative dell'evento (nr. 10)
- . supporto grafico
- . curatela dei critici cooperanti con lo spazio inangolo
- . inserimento dell'evento sul sito www.inangolo.it
- . divulgazione comunicato stampa su portali d'arte
- . inviti in formato elettronico

A CARICO DELL'ARTISTA

- . spese tipografiche per materiale documentativo
- . eventuale rinfresco

TRASPORTO

L'artista dovrà provvedere a sue spese al trasporto (andata e ritorno) delle opere e se lo ritiene opportuno, la stipula di un'assicurazione per il periodo di trasporto e mostra.

RESPONSABILITA'

Lo spazio inangolo, pur assicurando la massima cura e custodia delle opere pervenute, declina ogni responsabilità per eventuali furti, incendi o danni di qualsiasi natura, alle opere o persone, che possano verificarsi durante tutte le fasi della manifestazione. Ogni eventuale richiesta di assicurazione va sottoscritta dall'artista stesso.

CONSENSO PER L'UTILIZZO DELLE IMMAGINI DELLE OPERE

Lo staff inangolo sarà libero di utilizzare a titolo gratuito in qualunque forma e modo e senza limitazione alcuna (fatti salvo utilizzi non conformi a finalità artistiche) immagini e dati delle opere ospitate nello spazio espositivo. L'artista si assumerà qualsivoglia responsabilità relativamente al contenuto dell'opera medesima.

INFORMATIVA ESSENZIALE

I dati forniti dall'artista potranno essere utilizzati dallo staff inangolo ai sensi del Dlgs nr. 196 del 30.06.2003 "CODICE DELLA PRIVACY", art. 13.

CONSENSO PER ATTIVITA PROMOZIONALI ANCHE MEDIANTE STRUMENTI TELEMATICI

Ai sensi del Dlgs nr. 196 del 30.06.2003 "CODICE DELLA PRIVACY", art. 23, l'artista acconsente che i dati personali forniti vengano utilizzati dallo staff inangolo, per finalità informative, pubblicità e rilevazione del grado di soddisfazione della clientela, compreso l'invio di materiale illustrativo relativo all'evento in oggetto. I dati in oggetto potranno anche essere trasmessi ai mass media.

Dichiaro di aver letto attentamente e di conoscere i contenuti dell'informativa sopraindicata e di accettarne ed approvarne specificamente ogni punto, di manlevare lo staff e i collaboratori inangolo e lo spazio ospitante l'evento da qualsiasi danneggiamento, furto e comunque da qualsiasi responsabilità relativa alle opere in esposizione, anche durante il trasporto, in andata e in ritorno. Dichiaro inoltre di autorizzare, in conformità al D.Lgs.n. 196/03, il trattamento dei miei dati personali.

DOVE SIAMO

Spazio inangolo
Strada Pultone 2
65017 Penne (PE)

INFO

www.inangolo.it
info@inangolo.it